



Universitätsklinikum
Regensburg



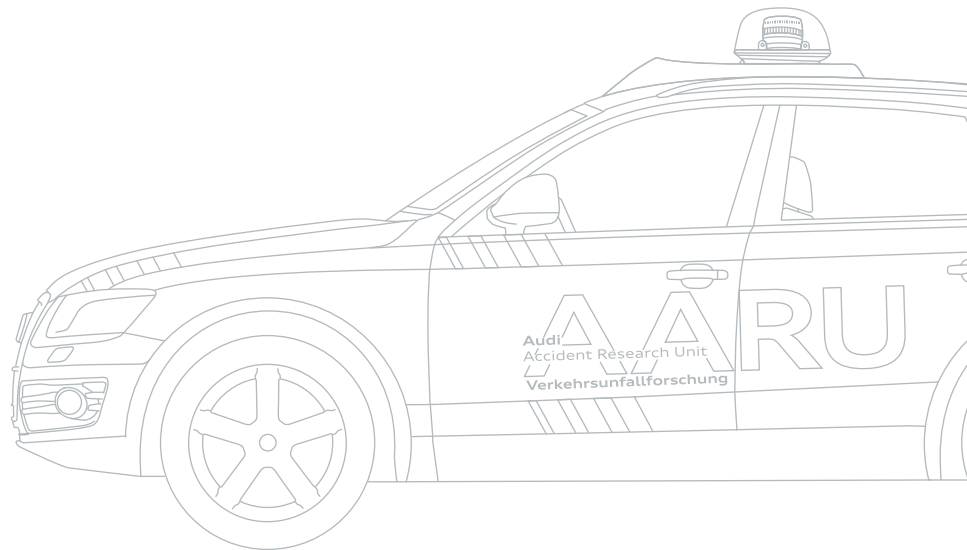
Audi
Accident Research Unit
Verkehrsunfallforschung

AARU

Informationsbroschüre

AARU Verkehrs- unfallforschung am Universitätsklinikum Regensburg

Universitätsklinikum Regensburg
AARU Verkehrsunfallforschung
Am BioPark 13
93053 Regensburg
info@aarud.de
Tel. +49 (0)941 943-1787



Stand: November 2017



Verkehrsunfallforschung

Die AARU (Audi Accident Research Unit) ist ein interdisziplinäres Forschungsprojekt des Universitätsklinikums Regensburg in Zusammenarbeit mit der AUDI AG. Ziel des Forschungsprojekts ist die Steigerung der allgemeinen Verkehrssicherheit.

Durch die Weiterentwicklung bestehender Systeme für die aktive und passive Sicherheit sowie dem Einsatz neuer Techniken soll dauerhaft die Verkehrssicherheit im Straßenverkehr verbessert werden.

Die Analyse von Verkehrsunfällen ist Grundlage der interdisziplinären Forschungstätigkeit. Dazu gehört die Erarbeitung einer genauen Unfallrekonstruktion sowie die Erfassung aller entstandenen Verletzungen und aller Begleitumstände, die zu dem Unfall geführt haben.

Das gemeinschaftliche Verständnis über die Unfallentstehung, den Unfallverlauf und die Unfallfolgen ist die Basis zur Erreichung des gemeinsamen Ziels:

Vermeidung von Unfällen und die Verringerung von Unfallfolgen

Helfen Sie mit!

Wir wollen, dass der Straßenverkehr sicherer wird. Um dieses Ziel zu erreichen, ist die AARU auf Ihre Unterstützung angewiesen:

- ▶ **Sie als Unfallbeteiligte / r:** Bitte geben Sie uns Ihr Einverständnis für die Datenerhebung und nehmen Sie an ausführlichen Interviews teil.
- ▶ **Sie als Fahrzeughalter / in:** Bitte geben Sie uns Ihr Einverständnis zur Untersuchung Ihres unfallbeteiligten Fahrzeugs.
- ▶ **Sie als Mitarbeiter / in in Krankenhäusern, Kliniken und Rettungsdiensten:** Bitte helfen Sie uns bei der Kontaktaufnahme zu Ihren Patienten.
- ▶ **Sie als Mitarbeiter / in in Werkstätten und Abschleppunternehmen:** Bitte unterstützen Sie uns bei der Datenerhebung am Fahrzeug.

Alle Angaben und Daten werden streng vertraulich behandelt. Eine zeitnahe Anonymisierung aller personenbezogenen Daten sichert größtmöglichen Datenschutz.

Unfallaufnahme



Unfallmeldung Polizei
AARU Kriterien erfüllt? Ja.

AARU Regensburg (24-h-Meldehotline)

Einverständnisse werden eingeholt
(beteiligte Personen und Fahrzeughalter)

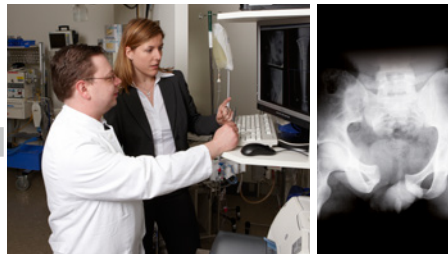
AARU Team Psychologie

AARU Team Medizin

AARU Team Technik



Unfallursachen / Einflussfaktoren



Verletzungen / Personenangaben



Umwelt / Fahrzeug / Rekonstruktion

Das AARU Team Psychologie

untersucht durch Befragung der Unfallbeteiligten mögliche Ursachen der Unfallentstehung.

Das AARU Team Medizin

erhebt die personenbezogenen Daten der Unfallbeteiligten und deren Verletzungen – persönlich, telefonisch oder schriftlich.

Das AARU Team Technik

untersucht die Beschädigungen aller beteiligten Fahrzeuge sowie die Unfallstelle und rekonstruiert den Unfallablauf.

Verknüpfung der medizinischen, technischen
und psychologischen Ergebnisse

anonymisierte Auswertung der Daten

Die AARU Verkehrsunfallforschung ist besonders an Unfällen mit aktuellen Fahrzeugen der Marken Audi, Lamborghini oder Ducati interessiert.

Unsere Kriterien für die Fallaufnahme sind:

- ▶ das Audi-, Lamborghini- oder Ducati-Fahrzeug ist jünger als 2 Jahre **und**
- ▶ es hat sich mindestens 1 Airbag entfaltet **und/oder**
- ▶ es wurde eine Person verletzt **und/oder**
- ▶ es liegt eine schwere Fahrzeugdeformation vor

Bei Unfällen mit ungeschützten Verkehrsteilnehmern wie z. B. Fußgängern oder Radfahrern untersuchen wir auch Unfälle mit älteren Fahrzeugen.

Erhebungsgebiet

Das Datenerhebungsgebiet erstreckt sich vorrangig über ganz Bayern.



Erläuterungen zum Datenschutz

Das Forschungsprojekt wird durchgeführt in Trägerschaft des Universitätsklinikums Regensburg und unterliegt den Bestimmungen des Datenschutzrechtes sowie des Bayerischen Krankenhausgesetzes.

Die Forscher unterliegen zudem persönlich der gesetzlichen Schweigepflicht bzw. sind zur besonderen Verschwiegenheit verpflichtet.

Die erhobenen Daten werden ausschließlich zum Zwecke des Forschungsprojektes verwendet.

Alle persönlichen Daten werden nach Abschluss der Fallbearbeitung unverzüglich anonymisiert, d. h. gelöscht bzw. geschwärzt.

Wir geben keine Befragungsdaten oder Ergebnisse der einzelnen Untersuchungen weiter.

Einzelheiten finden Sie auf unserer Homepage www.aaru.de und in den Einwilligungsdokumenten.